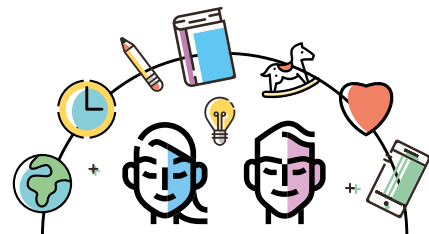


Служба ПП и специальная педагогическая помощь



Если ваш ребенок испытывает особые трудности, то, возможно, он/она имеет право на помощь дефектолога. Право на такую помощь появляется у ребенка с самого рождения, вне зависимости от того, посещает ребенок детский сад или нет.

Дефектологическая помощь может выражаться, например, в тренировках и стимулировании ребёнка или консультирование персонала детского сада. Вам, как родителю, обязательно предложат консультации. Помощь должна быть подобрана в соответствии с потребностями именно вашего ребенка.

Если у вас, или у кого-либо из окружения ребенка, возникла обеспокоенность за его развитие, то муниципалитет и Психолого-педагогическая служба обязаны проанализировать ситуацию и посоветовать что нужно ребенку. Для того, чтобы ребенок мог получить дефектологическую помощь, муниципалитет должен сначала вынести соответствующее индивидуальное решение.

Чем занимается Психолого-педагогическая служба (PP-Tjenesten)

Служба ПП может сотрудничать с другими ведомствами на местном уровне, например, со службой здравоохранения или службой помощи детям, а также на государственном уровне, например, со Statped или психиатрическими службами. Служба ПП несёт ответственность за конфиденциальность личных данных.

Данная служба консультирует муниципалитеты по вопросам создания максимально благоприятных условий для детей с особыми потребностями.

Экспертная оценка

Данный документ составляет Психолого-педагогическая служба, в нем анализируется необходимость предоставления ребенку дефектологической помощи, здесь же даются советы о том, что конкретно следует предложить ребенку, родителям и детскому саду.

Индивидуальное решение

Данный документ - это письмо из муниципалитета, в котором определено, имеет ли ребенок право на получение дефектологической помощи, а также приводится содержание такой помощи. Вы всегда можете обжаловать подобное индивидуальное решение.

На что я могу рассчитывать от муниципалитета?

Муниципалитет обязан

- обеспечивать соблюдение интересов ребёнка;
- привлечь вас к процессу и узнать ваше мнение прежде, чем принимать решения, касающиеся вашего ребенка;
- проводить беседы с родителями и создавать необходимое для ребёнка планирование
- проанализировать потребность вашего ребенка в дефектологической помощи;
- обратиться в Психолого-педагогическую службу с просьбой о проведении экспертной оценки, если вы попросите об этом, или если муниципалитет или детский сад сочтут, что ребенку необходима дефектологическая помощь;
- принять индивидуальное решение о том, нуждается ли ребенок в дефектологической помощи, и описать, в чем такая помощь должна выражаться;
- предоставить ребенку дефектологическую помощь, которая определена в индивидуальном решении;
- проконтролировать, чтобы ежегодно составлялся письменный отчет о принятых мерах в рамках дефектологической помощи и о развитии ребенка.

Что я могу сделать с моей стороны?

Вы, как родитель,

- вправе потребовать, чтобы муниципалитет проверил потребность вашего ребёнка в дефектологической помощи.
- перед направлением обсудить волнующие со службой ПП и детским садом ребенка в дефектологической помощи;
- должны стать участником процесса, а муниципалитет, прежде чем просить Психолого-педагогическую службу о проведении анализа ситуации и оценки, связанных с вашим ребенком, должен заручиться вашим согласием на это;
- должны быть вовлечены в процесс, а муниципалитет, прежде чем принимать решение о потребности вашего ребенка в получении дефектологической помощи, должен заручиться вашим согласием на это;
- должны получать ежегодный отчет об оказываемой вашему ребенку помощи, а также оценку процесса развития вашего ребенка;
- вправе пожаловаться, если считаете, что ваш ребенок не получает необходимой ему/ей дефектологической помощи;
- можете пожаловаться на содержание, способ реализации или организации оказываемой помощи.

